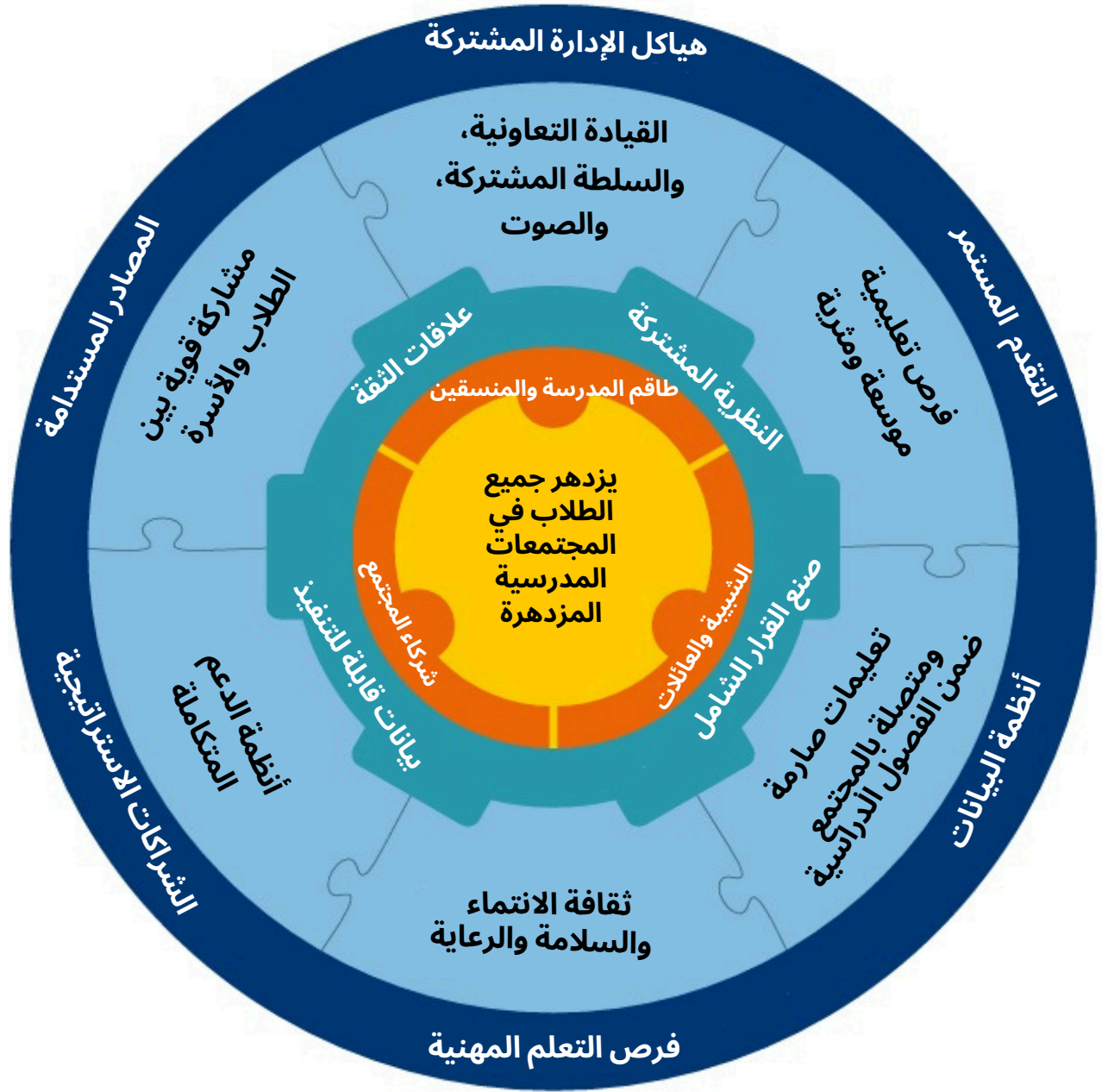


أساسيات التحوّل في المدارس المجتمعية



الأسطورة

- الهدف من القيام بهذا العمل
- من يقود هذا العمل
- ظروف التمكين
- الممارسات الرئيسية
- البنية التحتية الداعمة

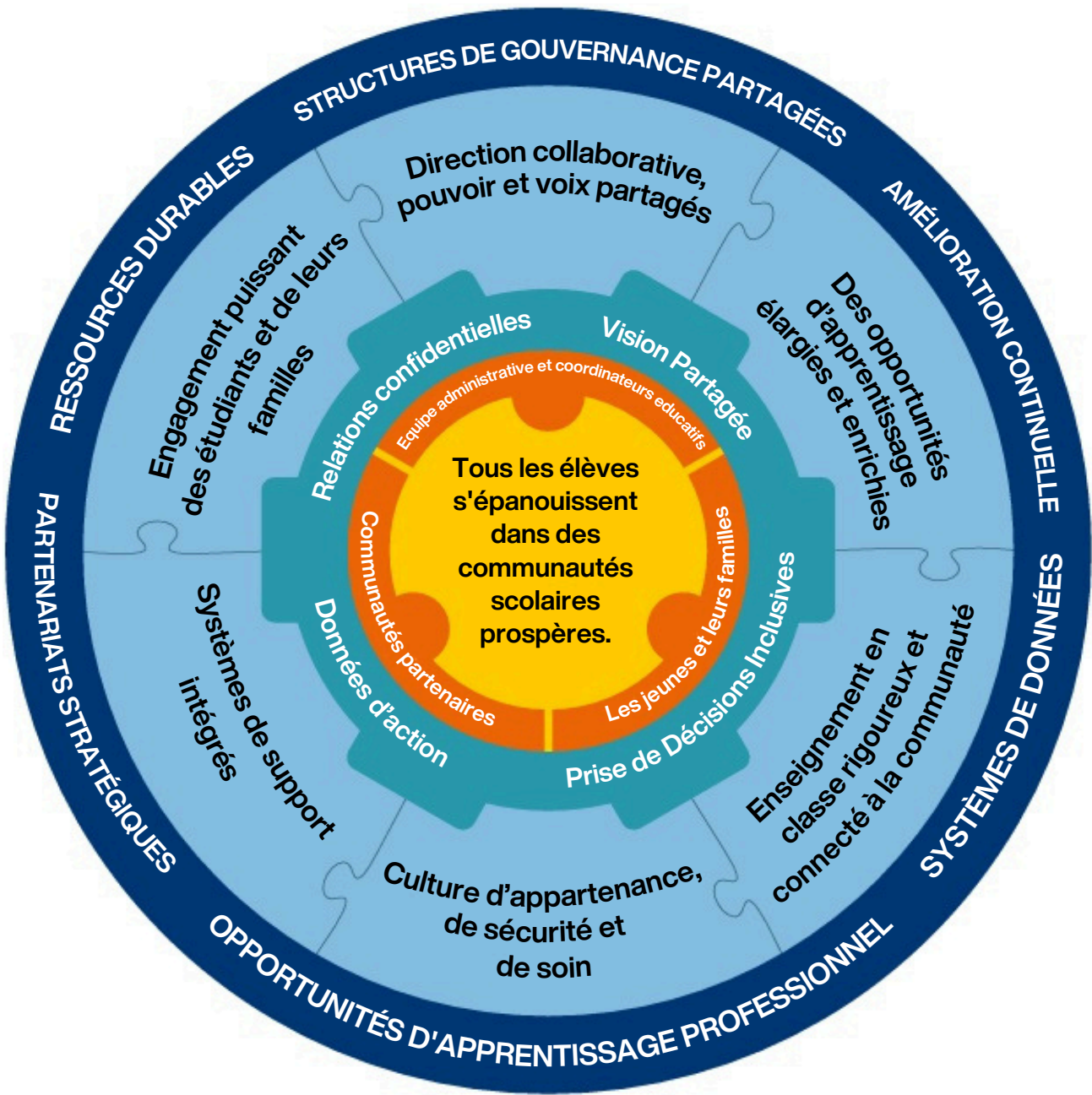
تعمل استراتيجيات المدارس المجتمعية على تحويل المدرسة إلى مكان يعمل فيه المعلمون وأفراد المجتمع المحلي والأسر والطلاب معًا لتعزيز ظروف تعلم الطلاب ونموهم الصحي. كشركاء، يقومون بتنظيم الموارد والدعم والفرص داخل وخارج المدرسة حتى يزدهر الشباب. (اطلع على الصورة 1).



لمزيد من المعلومات، قم بزيارة

<https://learningpolicyinstitute.org/project/community-schools-forward>

Éléments Essentiels pour la transformation des Écoles Communautaires



LÉGENDE:

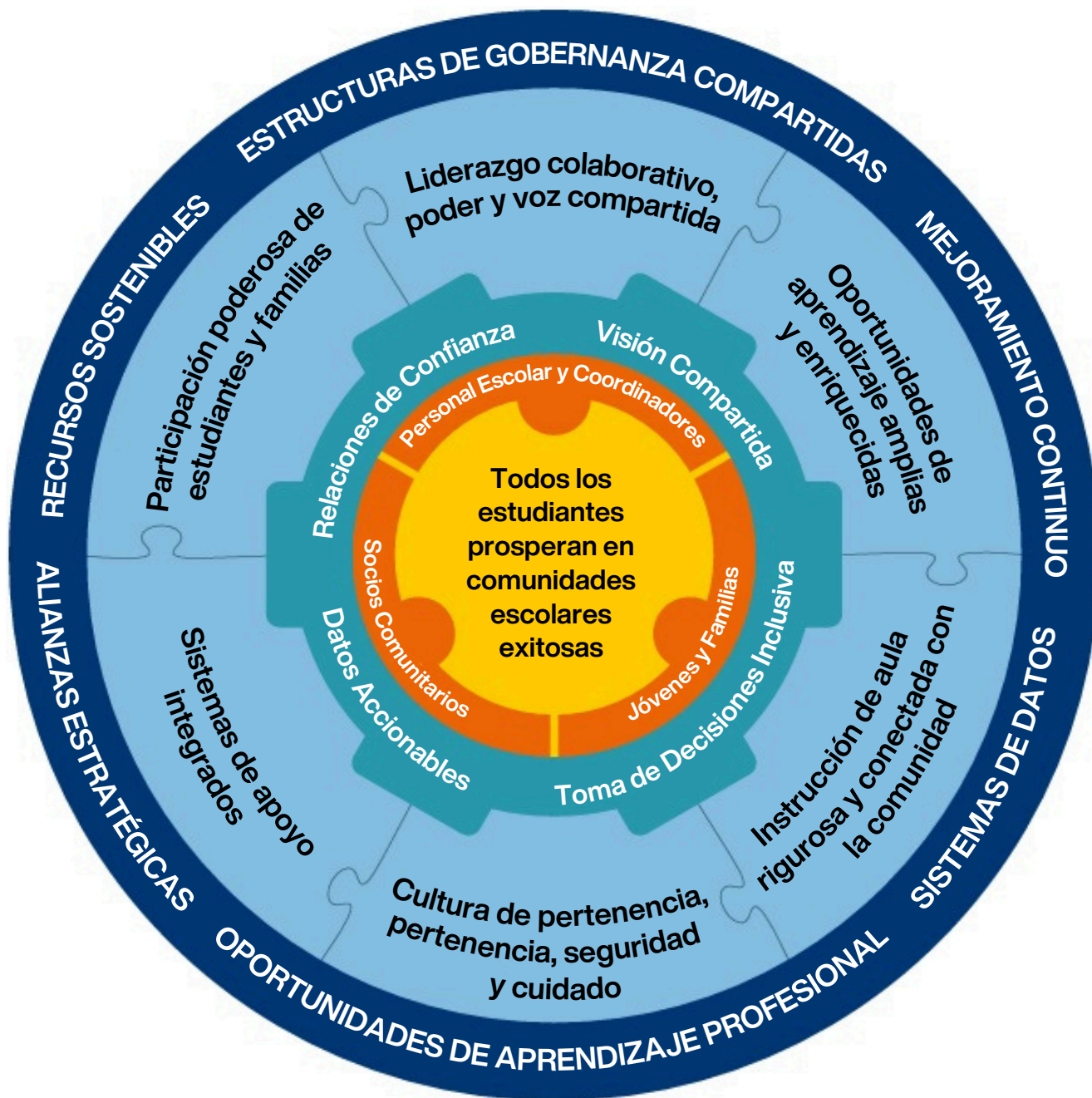
- Pourquoi faire ce travail
- Qui dirige ce travail
- Conditions Favorables
- Pratiques clés
- Infrastructure de soutien

La stratégie des écoles communautaires transforme une école dans un lieu où les éducateurs, les membres de la communauté locale, les familles et les élèves travaillent ensemble pour renforcer les conditions d'apprentissage et de développement sain des élèves. En tant que partenaires, ils organisent des ressources, des soutiens et des opportunités à l'intérieur et à l'extérieur de l'école pour l'épanouissement de la jeunesse (Voir Photo N. 1)



Pour plus d'informations, visitez <https://learningpolicyinstitute.org/project/community-schools-forward>

Elementos Esenciales para una Transformación a una Escuela Comunitaria



La estrategia de las escuelas comunitarias transforma una escuela en un lugar donde los educadores, los miembros de la comunidad local, las familias y los estudiantes trabajan juntos para fortalecer las condiciones para el aprendizaje y el desarrollo saludable de los estudiantes. Como socios, organizan recursos, apoyos y oportunidades dentro y fuera de la escuela para que los jóvenes prosperen.

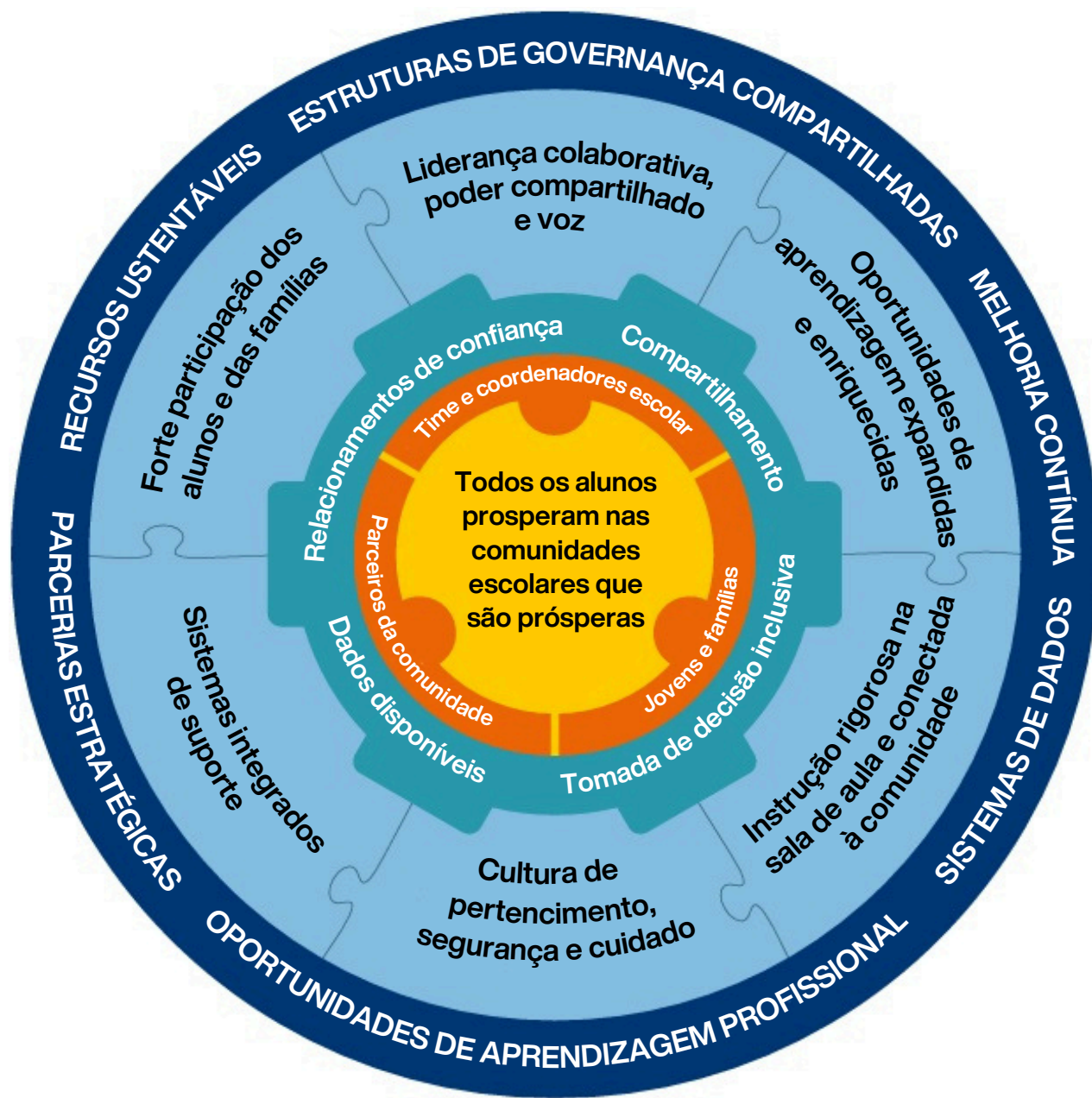


Para más información, visite <https://learningpolicyinstitute.org/project/community-schools-forward>

REFERENCIA

- Por que hacemos este trabajo
- Quien empuja este trabajo
- Condiciones favorables
- Practicas fundamentales
- Infraestructuras de apoyo

Elementos Essenciais para uma Transformação numa Escola Comunitária



A estratégia das escolas comunitárias é transformar uma escola em um lugar onde educadores, membros da comunidade local, bem como famílias e alunos, trabalham juntos para fortalecer as condições para o aprendizado dos alunos e o desenvolvimento saudável. Como parceiros, eles organizam recursos, buscam apoios e oportunidades dentro e fora da escola para que os jovens possam prosperar.

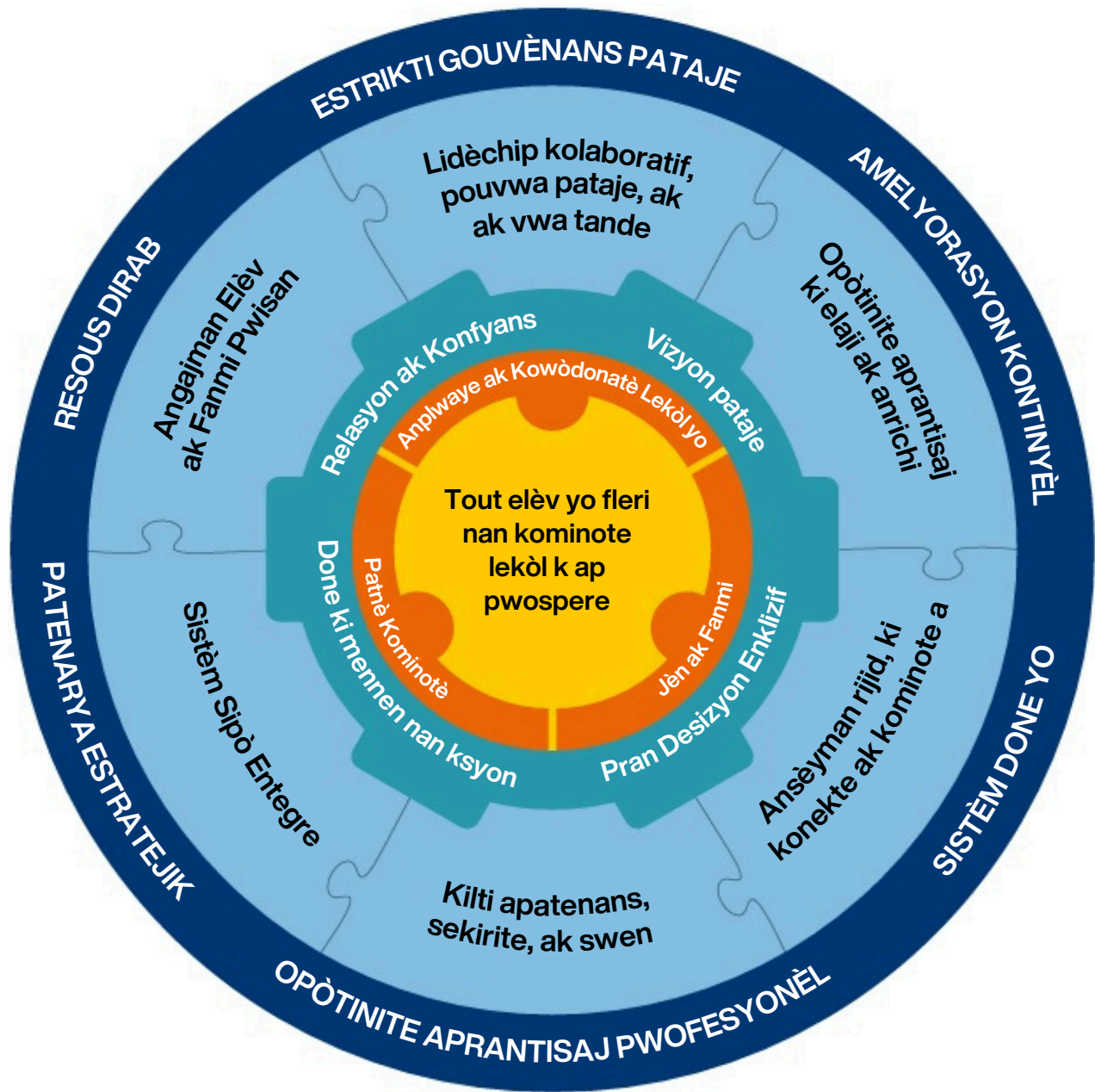


Para más información, visite <https://learningpolicyinstitute.org/project/community-schools-forward>

LEGENDA

- Por que fazemos este trabalho
- Quem conduz este trabalho
- Condições que facilitam o trabalho
- Principais práticas
- Infraestrutura de suporte

Essentials pou Transfòmasyon Lekòl Kominotè



Estrateji kominotè lekòl yo transfòme yon lekòl nan yon plas kote edikatè, manm kominote lokal yo, fanmi yo, ak elèv yo travay ansanm pou ranfòse kondisyon pou aprantisaj elèv yo ak devlopman an sante. Antanke patnè, yo òganize resous, sipò ak opòtinite andedan ak andeyò lekòl pou jèn yo pwospere.



Pou plis enfòmasyon, vizite

<https://learningpolicyinstitute.org/project/community-schools-forward>

LEJAND

- Poukisa nou fè travay sa a
- Ki moun ki kondwi travay sa a
- Kondisyon ki pèmèt yo
- Pratik Kle yo
- Enfrazstrikti Sipò